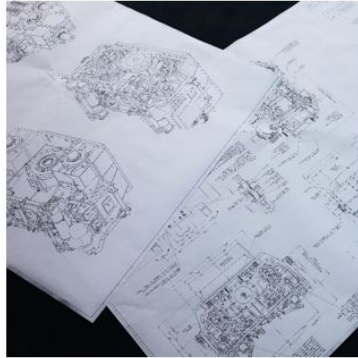
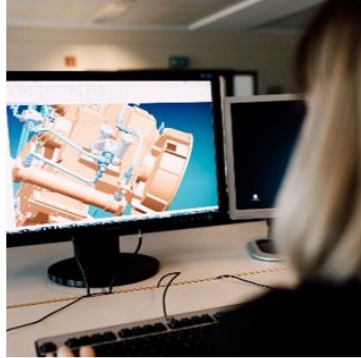


PLÄTZE FÜR 3-6 MONATIGE PRAKTIKA & THEMEN FÜR PROJEKT- UND ABSCHLUSSARBEITEN

Regelmäßig für unseren Unternehmensbereich Produktion & Produktentwicklung in unseren Abteilungen: Entwicklung | Konstruktion | Produktion

HAMELN **BEFRISTET** **VOLLZEIT - 35 STUNDEN**



WERDEN SIE TEIL EINES TRADITIONSUNTERNEHMENS UND TREIBEN MIT UNS DIE GANZE WELT AN!

Das Traditionsunternehmen REINTJES existiert seit über 140 Jahren, es stellt seit 1955 am Hauptsitz in Hameln maritime Getriebe für den weltweiten Markt her. Längst ist aus einer anfangs kleinen mechanischen Werkstatt eine internationale Unternehmensgruppe mit weltweit über 500 Mitarbeitern, neun Tochtergesellschaften und zahlreichen Vertriebs- und Servicepartnern geworden. REINTJES fertigt heute am Produktionsstandort in Hameln auch maritime Antriebssysteme und Industriegetriebe für zum Beispiel Dampf- und Gasturbinen sowie Verdichter.

IHR PROFIL

Sie sind Studierender der Fachrichtung Maschinenbau, Schiffbau, Schiffsbetriebstechnik, Wirtschaftsingenieurwesen, Elektrotechnik, Informationstechnik oder eines vergleichbaren Studiengangs

Wir bieten Ihnen:

- Einen festen Ansprechpartner im eigenen Studierendencenter
- Praxiserfahrung durch Mitarbeit an aktuellen Entwicklungsprojekten
- Flexibles Arbeitszeitmodell
- ansprechende Vergütung

WIR BIETEN

Flexible Arbeitszeiten

Parkplatz

Gute Verkehrsanbindung

Mobiles Arbeiten

Kantine

JETZT BEWERBEN!

Wir freuen uns auf Ihre aussagefähige Bewerbung!

Ihr REINTJES Personalservice
Evelyn Röthig
Eugen-Reintjes-Straße 7 | 31785 Hameln
05151/104 206

